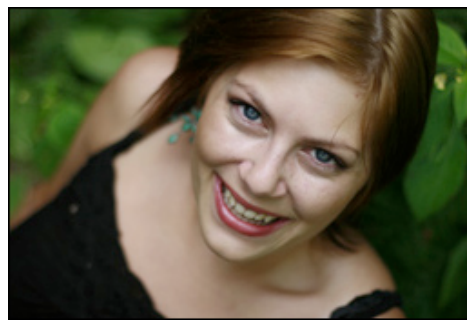


ANN SOPHIE BECH HANSEN
JYLLINGEVEJ 3, 2.TV
2720 VANLØSE

Tlf: +45 40896947
E-mail: kontakt@sophiebech.dk
Hjemmeside: www.sophiebech.dk



BAGAGE

Musik- og teaterbranchen

Igennem de sidste 3 år har jeg opbygget en bookingafdeling fra bunden på et pladeselskab i København.

De primære arbejdsområder jeg har beskæftiget mig med omfatter: booking, management, markedsføring, afvikling af arrangementer, økonomi og budget ansvarlig, organisation af præsentationskoncerter, informationsmedarbejder m.v

Jeg har netop afviklet ROOTS – en 1. dags festival i Pumpehuset d. 30. maj, med hovedformål at relancere folkemusikken gennem en totaloplevelse med alle sanser i spil.

Mine hovedopgaver i projektet, har omhandlet stillingen som leder, booking, ansvarlig for markedsføring, fundraising samt afvikling.

Fotografi

I den resterende tid arbejder jeg som freelance fotograf, og har ekspertise i, og viden om portrætfoto, koncertfoto og pressefoto af musikere/skuespillere. www.sophiebech.dk

KOMPETENCEOMRÅDER

- *PR og markedsføring*
 - Grafisk arbejde
 - Messedeltagelse og planlægning
 - Koordinering med medier/bureauer og trykkerier
 - Skrive samt oversætte pressemeddelelser
 - Tage pressebilleder af kunstnere
- *Økonomi*
 - Regnskab og budgettering af festival, koncertarrangementer og turnéer.
 - Pladepromotion af danske og udenlandske kunstnere
- *Projektledelse*
 - Idéudvikling
 - Projektledelse
 - Personaleledelse af medarbejdere og frivillige
- *Booking*
 - Kontraktudfærdigelse
 - Kontakt til musikere/spillesteder
 - Forhandling
- *Turnéplanlægning samt logistik*
 - Tilrettelæggelse af turnéer for danske og udenlandske kunstnere.
- *Turnémanagement*
 - Afvikler
 - Kontakt mellem spillested og kunstner

UDDANNELSE

- Feb. 2008- Performance Design, Kommunikation RUC
- 2000-2004 Højere Handels Eksamen, Vejlbj Risskov
- 1999-2000 Tilknyttet Rytmisk Musikkonservatorium i Århus

ANSÆTTELSER

- 2007- Fotograf, koncertanmelder og grafisk medarbejder, Dansk Musiker Forbund
- 2007+2008 Værtinde, Kulturhavn på Islands Brygge
Arrangementansvarlig, ledelse af frivillige samt afvikling
- 2007- Fotograf, Dansk Skolefoto i Lyngby samt DK foto, Gilleleje
- 2005-2006 Bar- og arrangement, Turbinehallerne, Kgl. Teater
Baransvarlig, arrangementafvikler
- 2004-2007 Booker og manager, Exlibris Musik, Gyldendal
PR og markedsføringsmedarbejder, booker, manager
- 2004- Freelance fotograf, www.sophiebech.dk - koncert og portræt
- 2002-2004 Telemarketingsælger, Berlingske Tidende
- 2002-2005 Promoter, Promoters A/S
- 1998-2000 Praktikant, Rene Ord For Pengene samt pilot på ROFL, DR Århus

PROJEKTER

- 2008 AD'er samt fotograf, Sunrise konference, RUC/Experimentarium
- Feb. 2008- Projektleder ROOTS
Idéudvikler, PR og markedsføringsmedarbejder, fundraiser, afvikler

IT KOMPETENCER

Jeg er superbruger af MS Office pakken og Creative Suite pakken
Word, Excel, Powerpoint, InDesign, Photoshop, Mail og Outlook Express.

KURSER

- Performance-teori – RUC
- Performance Analyse – RUC
Akustik kursus ved Jan Voetmann (freelance akustiker)
- Performative Rum – RUC
Lyskursus ved Eva Ulvand Handberg (Signa Sørensen lystekniker)
Projektledelseskursus ved Jens Friis Jensen
- Excel kursus i projektstyring. Vægt på koncertbudget. – Huse i Danmark
- Artikelskrivnings kursus v/ Rune Skyum-Nielsen - DMF

SPROGKENDSKABER

- Jeg taler og skriver flydende dansk
- Jeg taler og skriver flydende engelsk
- Jeg taler og skriver tysk til husbehov

Ved en samtale medtager jeg gerne eksamensbeviser samt referencer.